

TECNA® - Italy

ALATISTHERM



**70284 – STANDARDNA
PEDALA**

**STABILNI PUNKT APARATI , VODOM
HLAĐENI SA PNEUMATSKOM PEDALOM
,LINEARNIM VOĐENJEM ELEKTRODE , ZA
TAČKASTO / PROJEKCIONO – POSREDNO –
BRADAVIČASTO ZAVARIVANJE
35 – 80 KVA**

ALATISTHERM D.O.O

Koče Kapetana 25

35230 Čuprija , Srbija

Tel/fax : + 381 (0) 35 8471- 196

Mob 1 : + 381 (0) 65 2771- 802

Mob 2 : + 381 (0) 65 8410- 651

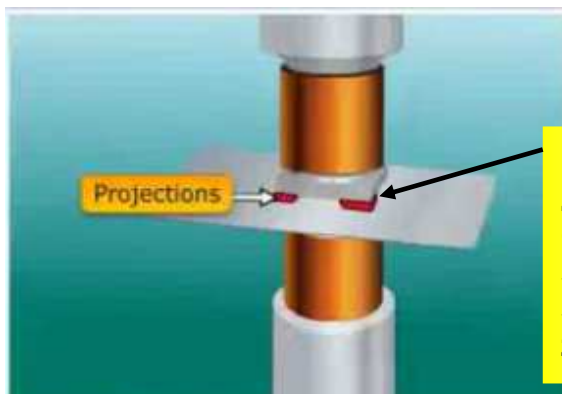
office@alatismtherm.in.rs

office@alatismtherm.co.rs

www.alatismtherm.co.rs

- 8001N – 35 KVA – Tačkasto
- 8002N – 35 KVA – Tačkasto
- 8003N – 60 KVA - Tačkasto
- 8004N – 60 KVA – Tačkasto
- 8005N – 60 KVA – Tačkasto / Projekciono
- 8005N + 8031 – 60 KVA – Tačkasto / Projekciono
- 8006N – 80 KVA – Tačkasto
- 8007N – 80 KVA – Tačkasto / Projekciono
- 8007N + 8032 – 80 KVA - Tačkasto / Projekciono
- 8009N – 35 KVA – Tačkasto / Projekciono

Mogu da zavaruju I aluminijum Al.



**PROJEKCIONO – BRADAVIČASTO
ZAVARIVANJE**

Gornja elektroda ne dodiruje mesto spajanja već se spajanje vrši posredno preko gornjeg elementa – spajanje je na liniji dodira dva elementa koji se zavaruju.

- Cilindar sa hromiranim “ Cr “ klipom sa veoma dugim radnim vekom.
- Podesivi anti – rotacioni dodatak.
- Cilindar duplog hoda sa osnovnom kontrolom.
- Ugrađen filter komprimovanog vazduha.
- Dodatak za diskonektovanje komprimovanog vazduha.
- Vodom hlađeni trafo , ploče, ruke , elektrode.
- Trafo zaštićen epoksi smolom sa dugim vekom trajanja.
- Ventili za kontrolu brzine hoda, amortizeri za kraj zamaha – hoda elektroda.
- Dvofazna kontrola preko papučice.
- Predpodešavanje drugog programa zavarivanja – za drugu pedalu.
- Mogućnost priključenja dodatne pedale 70379 – uslučaju da imamo dva različita zavarivanja na jednom istom komadu – zavarivanje po drugom programu tj parametrima
- Kontrolna mikroprocesorska jedinica TE550.
- Sinhronizovani SCR prekidač .
- STOP dugme za hitno prekidanje rada.

V.P CENE UREĐAJA 8001N do 8009N – Cene nisu konačne

8001N	Single-phase linear action spot welding machine 35kVA, throat depth 420 mm with control unit TE550	€	8.305,00
8002N	Single-phase linear action spot welding machine 35kVA, throat depth 800 mm with control unit TE550	€	8.650,00
8003N	Single-phase linear action spot welding machine 60kVA, throat depth 420 mm with control unit TE550	€	8.590,00
8004N	Single-phase linear action spot welding machine 60kVA, throat depth 800 mm with control unit TE550	€	8.940,00
8005N	Single-phase linear action spot and projection welding machine 60kVA, throat depth: electrodes 400 mm, projection shelves 280 mm*, complete with two-hand safety control pushbutton with control unit TE550	€	8.880,00
8006N	Single-phase linear action spot welding machine 80kVA, throat depth 800 mm with control unit TE550	€	10.380,00
8007N	Linear action spot and projection welding machine 80kVA, throat depth: electrodes 400 mm, projection shelves 280 mm**, complete with two-hand safety control pushbutton with control unit TE550	€	11.530,00
8009N	Single-phase linear action spot and projection welding machine 35kVA, throat depth: electrodes 500 mm, projection 380 mm, complete with two-hand safety control pushbutton with control unit TE550	€	8.985,00

ALATISTHERM D.O.O
 Koče Kapetana 25
 35230 Ćuprija , Srbija
 Tel/fax : + 381 (0) 35 8471- 196
 Mob 1 : + 381 (0) 65 2771- 802
 Mob 2 : + 381 (0) 65 8410- 651
office@alatistherm.in.rs
office@alatistherm.co.rs
www.alatistherm.co.rs

KONTROLNA JEDINICA TE550 / TE550+ 50200+50097



TE550 - TE550 + 50200 + 50097

NAPOMENA : TECNA ne proizvodi rashladne jedinice i kompresore. Ove elemente nabavljate sami prema potrebnim protocima

MOGUĆNOSTI , STANDARDNE , DODATNE - optional I NEDOSTUPNE – notavailable
za kontrolne jedinice

TE550	TE550 + 50200 + 50097	
●	●	Ammeter
26	26	Parameters No.
250	250	Programs No.
○	○	RS232/RS485 Interface
●	●	Costant current
●	●	Half-cycle welding time
●	●	Stepper function
—	●	Costant energy
●	●	Welds counter
●	●	Maximum welds to be carried out adjustment
●	●	Two hands input
●	●	End of cycle/interlock outputs
●	●	Higher and lower current limits
●	●	Output signal for out-of-limits spots

70320 – Sigurnosna kontrola za dve ruke na postolju , podesive visine . Preporučljivo za sigurnost samog operatera već prema radnim uslovima. – opciono - dodatno



50214 (RS232) ili 50209 (RS485) – INTERFEJS za mrežno povezivanje uređaja – opciono - dodatno



ALATISTHERM D.O.O
Koče Kapetana 25
35230 Čuprija , Srbija
Tel/fax : + 381 (0) 35 8471- 196
Mob 1 : + 381 (0) 65 2771- 802
Mob 2 : + 381 (0) 65 8410- 651
office@alatistherm.in.rs
office@alatistherm.co.rs
www.alatistherm.co.rs

**PEDALA 70379 – za 8001N , 8003N , 8005N , 8007N , 8009N.
PEDALA 70462 – za 8002N , 8004N , 8006N
opciono - dodatno**



PEDALA 8033 - kontrola duplog hoda – samo za tačkasto zavarivanje – opciono - dodatno



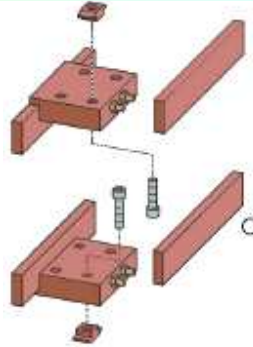
Art. / Item 8033

8030 – Ventil koji zaustavlja cirkulaciju vode (rashladne tečnosti) kada se uređaj isključi sa dodatnim elementom koji zaustavlja zavarivanje ako nema cirkulacije. – opciono - dodatno



8711 – za uređaj 8007N (uključen 8712) , 8035 – za uređaje 8005N-8009N (uključen 8036) , Par držača nožastih elektroda za serijsko zavarivanje žice.

**8712 - (200 x 60 x 20) za 8712 , 8036 – (125 x 40 x 20) za 8035 , Par nožastih elektroda za serijsko zavarivanje žice
opciono - dodatno**



8043 – Glava za spuštanje bez pritiska – opciono - dodatno

ALATISTHERM D.O.O

Koče Kapetana 25

35230 Ćuprija , Srbija

Tel/fax : + 381 (0) 35 8471- 196

Mob 1 : + 381 (0) 65 2771- 802

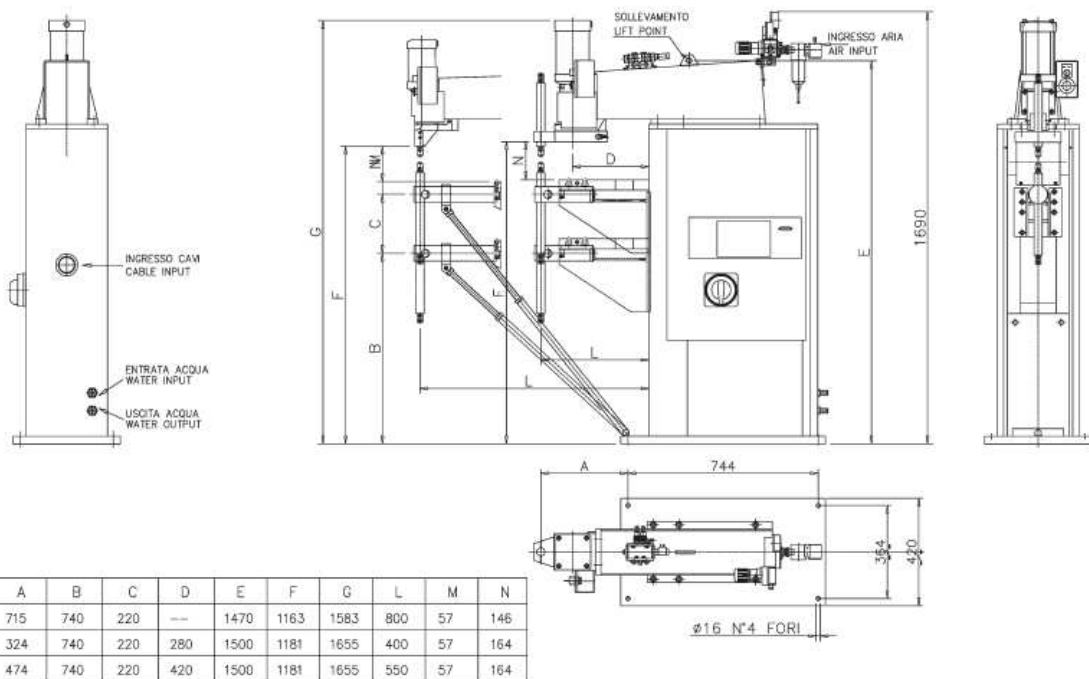
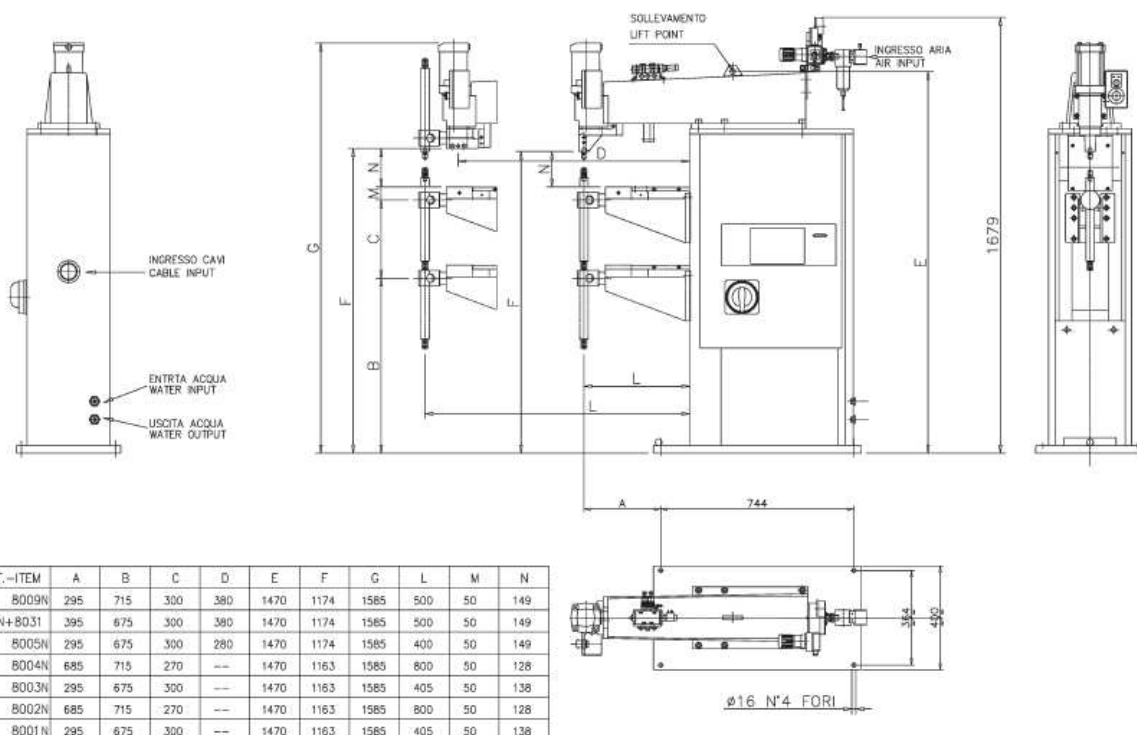
Mob 2 : + 381 (0) 65 8410- 651

office@alatistherm.in.rs

office@alatistherm.co.rs

www.alatistherm.co.rs

GABARITI – DIMENZIONI UREDAJA



ELEKTRODE I DODACI ZA UREĐAJ 8001N do 8009N

8701	Straight electrodes (pair)	€ 34,00
8702	Flat electrodes (pair)	€ 60,00
8703	Offset electrodes (pair)	€ 48,00
8704	Oversize flat electrodes (pair)	€ 88,00
8705	Angled electrodes with offset tip (pair)	€ 48,00
8706	Bent electrodes (pair)	€ 113,00
8726	Copper-chromium-zirconium bar diam. 22 L=750 mm	upon demand
8036	Pair of knife-type electrodes 125 x 40 x 20 for item 8035	€ 330,00
8035	Pair of holders for knife-type electrodes (item 8036 included) for welders 8005N-	€ 839,00
8712	Pair of knife-type electrodes 200 x 60 x 20 for item 8711	€ 367,00
8711	Pair of holders for knife-type electrodes (item 8712 included) for welder 8007N	€ 936,00
70200	Lower electrode holder diam. 32 L=355 mm	€ 154,00
70199	Upper electrode holder diam. 32 L=275 mm for 8005N-07N-09N	€ 125,00
70284	Standard electric pedal with plug and cable L=1.4 m	€ 176,00
70379	Additional electric foot control for items 8001N-03N-05N-07N-09N	€ 189,00
70462	Additional electric foot control for items 8002N-04N-06N	€ 194,00
70320	Two-hand control on pedestal (standard on projection welders 8005N-07N-09N)	€ 502,00
50214	Insulated serial interface RS232 for communication to PC or printer	see control unit kits price list
50209	Insulated serial interface RS485 for communication in a network	see control unit kits price list
50200	TE550 supplementary board for electrodes dressing	see control unit kits price list
50097	TE550 supplementary board to be used together with item 50200 for constant ene	see control unit kits price list

OSTALI DODACI ZA UREĐAJE – VENTILI itd.

8030	Optional valve for water blocking	€ 542,00
8031	*Spot welder: throat depth L=500 mm Projection: throat depth D=380 mm extra	€ 415,00
8032	**Spot welder: throat depth L=550 mm Projection: throat depth D=420 mm extra	€ 507,00
8033	Optional double stroke pneumatic foot-control instead of key	€ 167,00
8043	Optional head descent without pressure	€ 221,00

ALATISTHERM D.O.O
 Koče Kapetana 25
 35230 Ćuprija , Srbija
 Tel/fax : + 381 (0) 35 8471- 196
 Mob 1 : + 381 (0) 65 2771- 802
 Mob 2 : + 381 (0) 65 8410- 651
office@alathistherm.in.rs
office@alathistherm.co.rs
www.alathistherm.co.rs

- standard											
Pritisak napojnog vazduha	bar	6.5	6.5	6.5	6.5	6.5	6.5	6.5	6.5	6.5	6.5
Potrošnja vazduha za 1000 punktova (6 bar)											
Standardni zamah 20 mm	Nm ³	2.6	1.7	2.6	1.7	2.6	2.6	2.6	4.6	4.6	2.6
Standardna verzija- max. zamah	Nm ³	8.7	5.4	8.7	5.4	8.7	8.7	8.7	15.4	15.4	8.7
Crevo za vazduh	mm	12	12	12	12	12	12	12	12	12	12
Hlađenje vodom	l/min	4.6	4.6	4.6	4.6	4.6	4.6	5	5	5	4.6
Nivo buke	dB(A)	<70	68	71	71	<70	<70	76	74	70	< 70
Merni uslovi	h=1.6 m L=0.5 m										
Radni zamah -hod	mm	20	20	20	20	50	50	20	50	50	50
Vreme zavarivanja	cycles	13	21	15	27	15	26	32	14	20	32
Struja zavarivanja	kA	13.5	10.5	16.5	12	26	19.5	13	32	25.5	15
Punktova / min		15	15	15	15	6	6	15	6	6	6
Neto težina (otprilike)	kg	290	330	325	370	325	340	435	430	440	315

ALATISTHERM D.O.O
Koče Kapetana 25
35230 Ćuprija , Srbija
Tel/fax : + 381 (0) 35 8471- 196
Mob 1 : + 381 (0) 65 2771- 802
Mob 2 : + 381 (0) 65 8410- 651
office@alatistherm.in.rs
office@alatistherm.co.rs
www.alatistherm.co.rs